



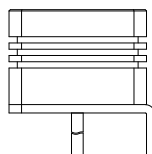
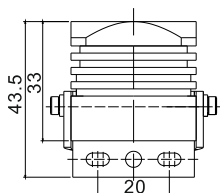
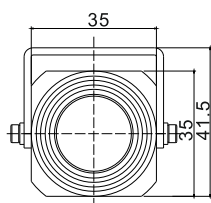
W. Schmid AG

LED-Technology
the visible difference

Spot LED type SPL35



Spot LED type SPL35, 12 VDC



3 trous de montage $\text{Ø}=3.5\text{mm}$

Raccordement avec l'alimentation selon dessin

Caractéristiques:

Désignation:	Spot LED type SPL35, 35mm
Dimensions:	largeur=35mm, hauteur = 35mm, profondeur=48mm
Tension de service:	12 VDC
Puissance absorbée:	1W/2W
Angle de diffusion:	8°/15°/45°
Degré de protection:	IP 65
Classe de protection:	III
Température de service:	-25 jusqu'à +50°C
Matériel:	Aluminium revêtu par poudre, cache-lumière transp. en PC
Poids:	0.095kg
Raccordement:	Raccordement par câble 0.30-0.40m
Couleurs livrables:	blanc, blanc chaleureux, rouge, jaune, vert, bleu, orange
Applications:	Éclairage de machine, éclairage de la place de travail, voyant, lumière décorative, lampe de jardin etc.