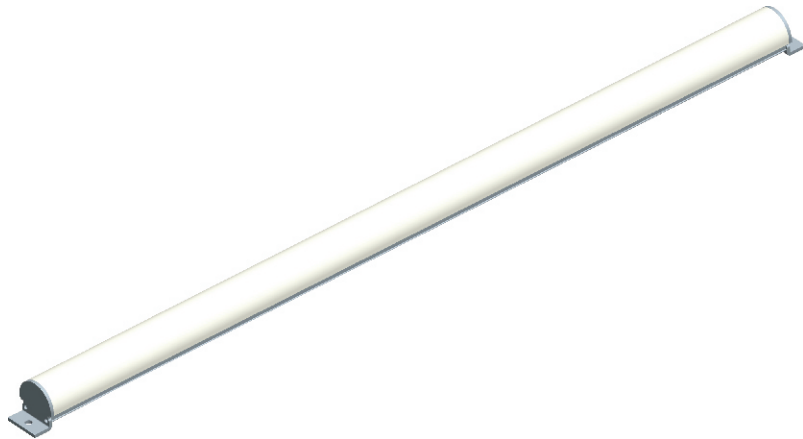




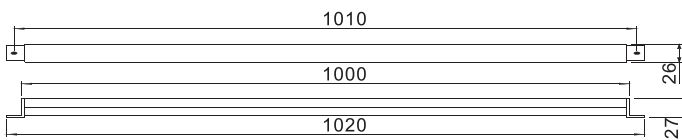
**W. Schmid AG**

LED-Technology  
the visible difference

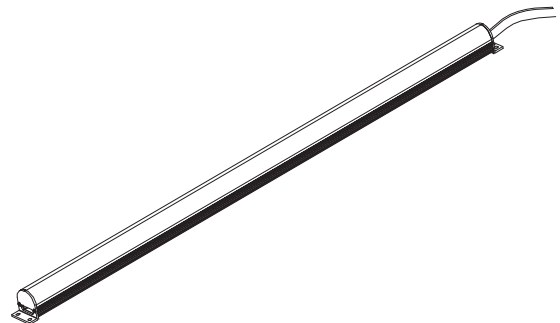
## LED - Aufbauleuchte LL22C



LL22C, 24 VDC



2 Montagelöcher D=4.0mm



seitliche Kabelausführung

### Eigenschaften:

Bezeichnung:	LL22C, Lichtleiste 22mm konvex
Dimensionen:	B=26mm, H=27mm, L=1010mm, andere Längen lieferbar
Anschlussspannung:	24 VDC
Leistungsaufnahme:	4.8W
Abstrahlwinkel:	120°
Schutzart:	IP 65
Schutzklasse:	III
Betriebstemperatur:	-25 bis +50°C
Material:	Aluminium anodisiert farblos, Silikon Vergusskapselung, Abdeckung PC weiss
Gewicht:	0.45kg
Anschluss:	Kabelanschluss 0.3-0.4m
Farben erhältlich:	weiss, warmweiss, rot, gelb, grün, blau, orange,
Anwendung:	Schaltschrankbeleuchtung, Maschinenleuchte, Wandleuchte, Bodenleuchte, Dekoleuchte, etc.