



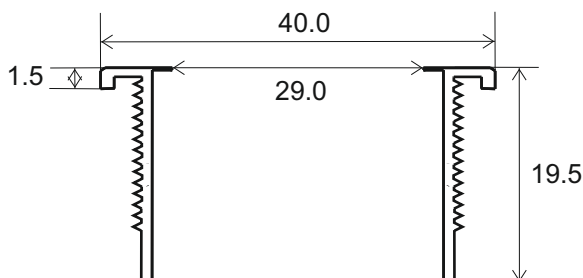
**W. Schmid AG**

LED-Technology  
the visible difference

## Lampe de signalisation LED type SL 40



Lampe de signalisation LED type SL40, 5 - 230 VDC/ VAC, 380 VAC



Écrou M35x1 / SW 38 mm  
O-Ring 1,6mm

- Perçage dans le panneau: 35.5mm
- Ø de la surface illuminée: 28 mm, colorée ou blanche opaque
- Coque en aluminium anodisé dur, couleur aluminium nature ou noir
- Étanche à l'eau et aux gaz
- Résistant au vandalisme et aux acides
- Résistant aux chocs et aux vibrations
- Longue durée de vie (>50'000 heures)
- Versions livrables de 5 VDC jusqu'à 380 VAC
- Modèles de 115/230 VAC en version avec transformateur ou avec condensateurs
- Raccords „faston“, à visser ou branchement par câble, longueur 1,2 m
- Inscriptions sur la surface illuminée possibles
- Pour l'utilisation dans l'industrie chimique, l'industrie de machines, dans la construction de véhicules ferroviaires, dans l'exploitation des mines ou pour des installations de contrôle d'accès

## Caractéristiques techniques

Couleur	Longueur d'onde
rouge	645 nm
jaune	583 nm
vert	575 nm
orange	640 nm
bleu	470 nm
blanc	X = 0.29 / Y = 0.31

### Courant absorbé

40 mA (12/24 VDC), 10 mA (115 VDC/VAC), 20 mA (230 VAC), 4 mA (380 VAC)

### Température de service et de stockage

-40 °C jusqu'à +85°C

## Exécution standard

### Série

SL = Voyant LED avec surface illuminée plate

### Diamètre

40 = 40mm

### Raccords

F = Raccords „faston“ 2,8 x0,8mm

S = Raccords à visser

C = Raccordement par câble 1,2m

### Code couleur

1 = rouge	6 = bleu	10 = vert-jaune
2 = jaune	7 = blanc	136 = rouge-vert-bleu
3 = vert	8 = rouge-vert	
4 = orange	9 = rouge-jaune	

### Surface illuminée

C = colorée

W = blanche

### Tensions de service

D = VDC 5-115 VDC

A = VAC 5- 380 VAC

### Boîtier / coque

A = aluminium anodisé dur, coul. alum. nature (standard)

B = aluminium anodisé dur, noir

N = aluminium nickelé

C = aluminium chromé

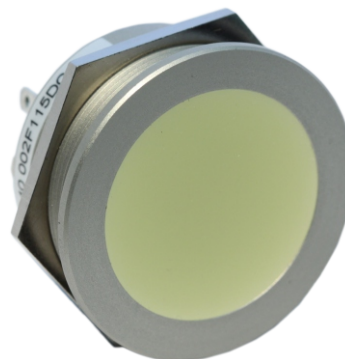
### Écrou

M = Écrou métallique, laiton nickelé

### Exemple

SL 40 F3C24DAM

Voyant LED type SL40, diamètre 40mm, raccords „faston“ 2,8 x0,8mm, surf. ill. verte, colorée verte, 24 VDC, coque en aluminium anodisé nature, écrou en laiton nickelé M35x1, O-Ring NBR 70



### sur demande

- autres tensions de service
- anode commune
- autres raccords
- LED clignotante
- autres couleurs pour la coque
- inscriptions sur la surf. ill. possible

## Fabricant

W. Schmid AG  
Dorfstrasse 23  
5442 Fislisbach  
Suisse

Tel: +41 56 470 00 77 Fax: +41 56 470 00 74

E-mail: [sales@led-lamps.ch](mailto:sales@led-lamps.ch) URL: <http://www.led-lamps.ch>