



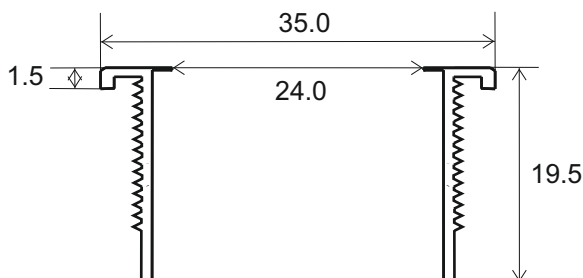
W. Schmid AG

LED-Technology
the visible difference

Lampe de signalisation LED type SL35



Lampe de signalisation LED, type SL35 - 5 - 230 VDC/ VAC, 380 VAC



Écrou M30x1 / SW 35 mm
O-Ring 1,5mm

- Perçage dans le panneau: 30,5 mm
- Ø de la surface ill.: 24 mm, colorée ou blanche opaque
- Coque en aluminium anodisé dur, couleur alum. nature ou noir
- Étanche à l'eau et aux gaz
- Résistant au vandalisme et aux acides
- Résistant aux chocs et aux vibrations
- Longue durée de vie (>50'000 heures)
- Versions livrables de 5 VDC jusqu'à 380 VAC
- Modèles de 115/230 VAC livrables en version avec transformateur ou condensateur
- Raccords faston, à visser ou raccordement par câble, longueur 1,2m
- Inscriptions sur la surface illuminée possibles
- Pour l'utilisation dans l'industrie chimique, l'industrie de machines, dans la construction de véhicules ferroviaires, dans l'exploitation de mines ou pour des installations de contrôle d'accès

Caractéristiques techniques

Couleur	Longueur d'onde
rouge	645 nm
jaune	583 nm
vert	575 nm
orange	640 nm
bleu	470 nm
blanc	X = 0.29 / Y = 0.31

Courant absorbé

40 mA (12/24 VDC), 10 mA (115 VDC/VAC), 20 mA (230 VAC), 4 mA (380 VAC)

Température de service et de stockage

-40 °C jusqu'à +85°C

Exécution standard

Série

SL = Voyant LED avec surface ill. plate

Diamètre

35 = 35mm

Raccords

F = Raccords „faston“ 2,8 x0,8mm

S = Raccords à visser

C = Raccordement par câble 1,2m

Code couleur

1 = rouge 6 = bleu

2 = jaune 7 = blanc

3 = vert 8 = rouge-vert

4 = orange 136 = rouge-vert-bleu

Surface illuminée

C = colorée

W = blanche

Tensions de service

D = VDC 5-115 VDC

A = VAC 5- 380 VAC

Boîtier/coque

A = aluminium anodisé dur, coul. alum. nature (standard)

B = aluminium anodisé dur, noir

N = aluminium nickelé

C = aluminium chromé

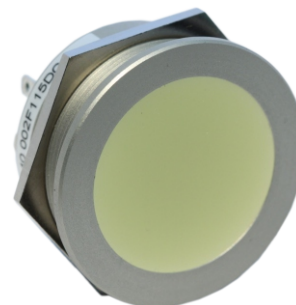
Écrou

M = Écrou métallique, laiton nickelé

Exemple

SL35 F3C24DAM

Voyant LED type SL35, diamètre 35mm, raccords „faston“ 2,8 x0,8mm, surf. ill., verte, colorée verte, 24 VDC, coque en aluminium anodisé nature, écrou en laiton nickelé M30x1, O-Ring NBR 70



sur demande

- autres tensions
- anode commune
- autres raccords
- LED clignotante
- autres couleurs pour la coque
- inscriptions sur la surf ill. possible

Fabricant

W. Schmid AG
Dorfstrasse 23
5442 Fislisbach
Suisse

Tel: +41 56 470 00 77 Fax: +41 56 470 00 74

E-mail: sales@led-lamps.ch URL: <http://www.led-lamps.ch>